

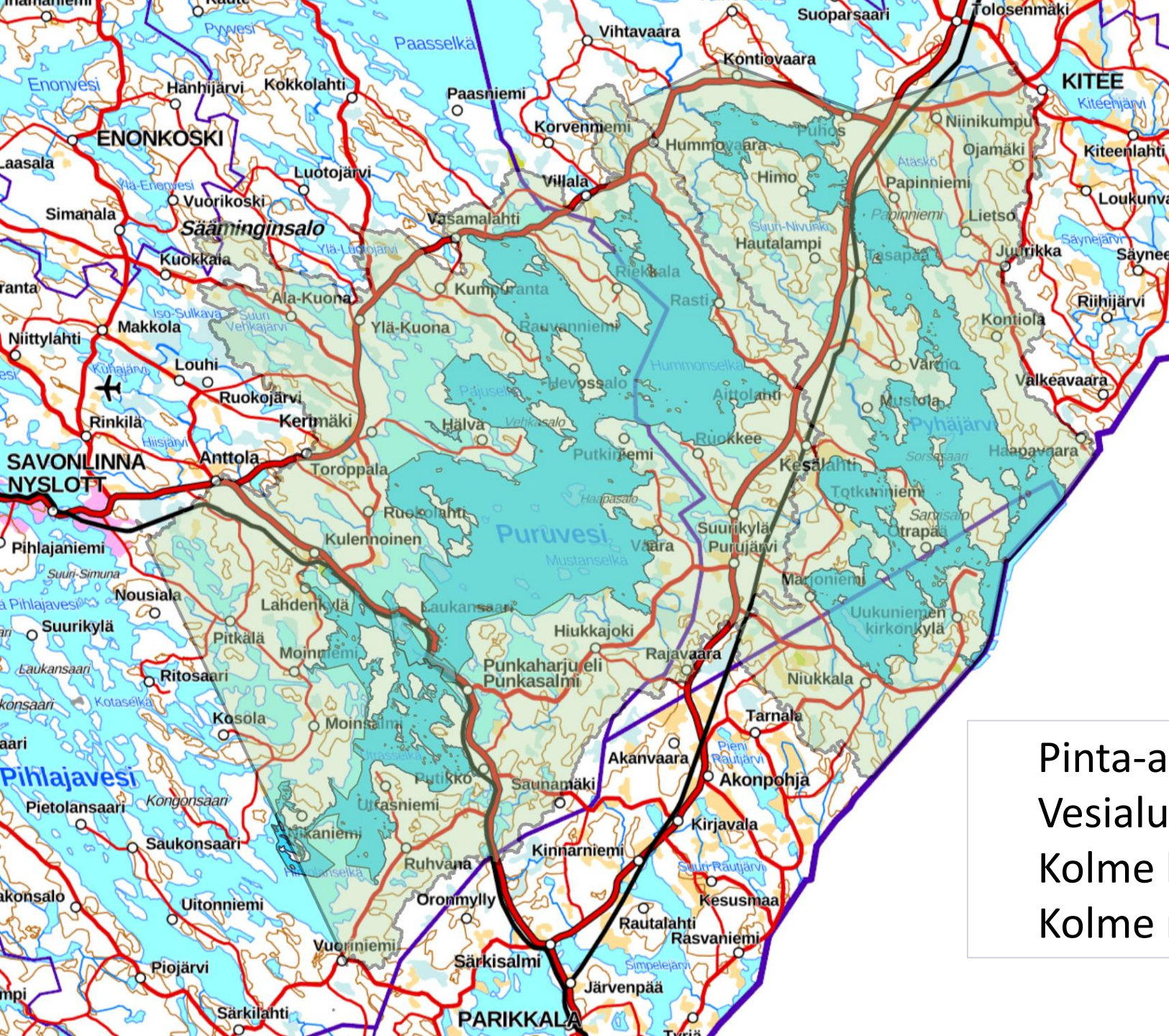
**Vesienhoidon organisointi Puruvedellä,  
Karjalan Pyhäjärvellä ja Pihlajaveden itäosissa**

# Esiselvityshankkeen kuvaus

- Tilaaja Etelä-Savon ELY-keskus
- Palveluntuottaja T:mi Paavo Jantunen
- Tarkoituksena laatia raporttimuotoinen esiselvitys Puruveden alueen vesienhoitoa edistävän organisaation perustamisesta
  - Uuden organisaation tavoitteenasettelu
  - Eri vaihtoehtojen kartoitus organisaatiomuodoksi
  - Organisaation toimintaedellytysten, taloudellisen pohjan ja organisaatorakenteen kuvaaminen

# Organisaation tavoitteenasettelu ja toiminnan vaihtoehtojen kartoitus

- Toiminta-ajatus ja tavoitteet
  - Alueellisen yhteistoimintaverkoston ytimessä hankkeiden valmistelijana, hakijana, hallinnoijana ja toteuttajana
  - Säännöllisen, suunnitelmallisen ja pitkäjänteisen hanketoiminnan koordinointi toiminta-alueellaan
  - Karujen kirkasvetisten vesistöjen tutkimustoiminnan edistäminen
- Perustettavan organisaation maantieteellinen toiminta-alue, vaihtoehtoina:
  - 1) Puruvesi valuma-alueineen
  - 2) **Puruvesi, Karjalan Pyhäjärvi, Pihlajavesi Punkaharjun tuntumassa**
  - 3) Laajempi kirkkaiden järvien alue
- Organisaatiotapojen kartoitus, edut ja haitat
  - 1) **Säätiömalli**
  - 2) Vesiensuojeluyhdistys
  - 3) Verkostomalli
  - 4) Muu palkattuun henkilöstöön pohjautuva malli



Pinta-ala n. 2000 km<sup>2</sup>  
Vesialuetta n. 700 km<sup>2</sup>  
Kolme kuntaa  
Kolme maakuntaa

# Perustettavan organisaation toimintaedellytykset

- Tarvittava henkilöstö
  - Ehdotuksena kolmen henkilön runko
  - Lisähenkilöstö hankkeisiin
- Henkilöstön tehtävät
  - Toimitusjohtaja: sisäinen hallinto, sidosryhmätoiminta, varainhankinta, viestintä
  - Hankeassistentti: hallinto, hankeorganisointi, juoksevat asiat
  - Vesistöasiantuntija: operatiivinen toiminta, suunnittelutyö, toteutusportaan sidosryhmätoiminta
- Toimitila-asiat
  - Asianmukaiset toimitilat toiminta-alueella mahdollisimman keskeisellä paikalla
  - Potentiaalisia vaihtoehtoja Punkaharju ja Kesälahti
  - Kokoustilat tärkeät toiminnan kannalta, joko omat tai lähellä omia tiloja

# Perustettavan organisaation talous

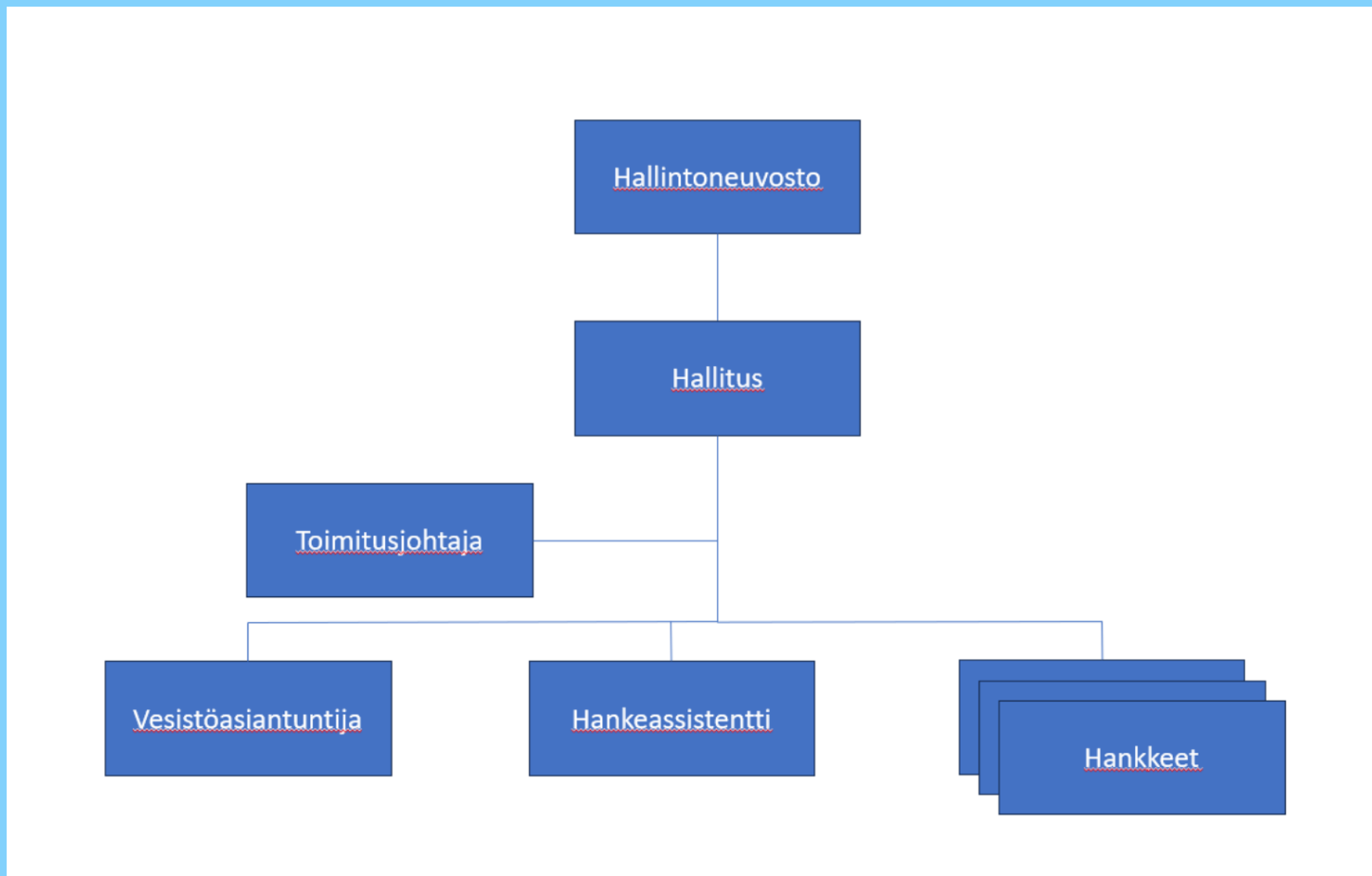
- Henkilökulut selvästi suurin tekijä
- Henkilö-, tila- ja muut juoksevat kulut suuntaa antavasti 220 000 € / v
- Hankebudjetin suuruusluokka n. 500 000 € / v
- Kokonaisbudjetti n. 720 000 € / v

=>

Hankerahoituksen kokoluokka 300 000 € / v

Omarahoitustarve suuruusluokaltaan 400 000 € /v

# Esimerkki organisaatiokaaviosta



# Markkinoinnin kärjet

- Natura 2000 –alue, karujen kirkasvetisten järvien luontotyypistä edustaa noin 50% Suomen kokonaismäärästä
- Puruveden muikku, ammatti- ja vapaa-ajan kalastuksen merkitys
- Maailman puhtaimmat saimaannorpan kotivedet
- Punkaharjun kansallismaisema
- Poikkeukselliset virkistyskäyttöarvot
- Alueellinen elinvoimatekijä



# Esiselvitysraportti luettavissa:

- [https://propuruvesi.fi/cms-assets/documents/Puruveden Karjalan Pyh%C3%A4j%C3%A4rven ja it%C3%A4isen Pihlajaveden vesienhoidon organisointi.pdf](https://propuruvesi.fi/cms-assets/documents/Puruveden_Karjalan_Pyh%C3%A4j%C3%A4rven_ja_it%C3%A4isen_Pihlajaveden_vesienhoidon_organisointi.pdf)