

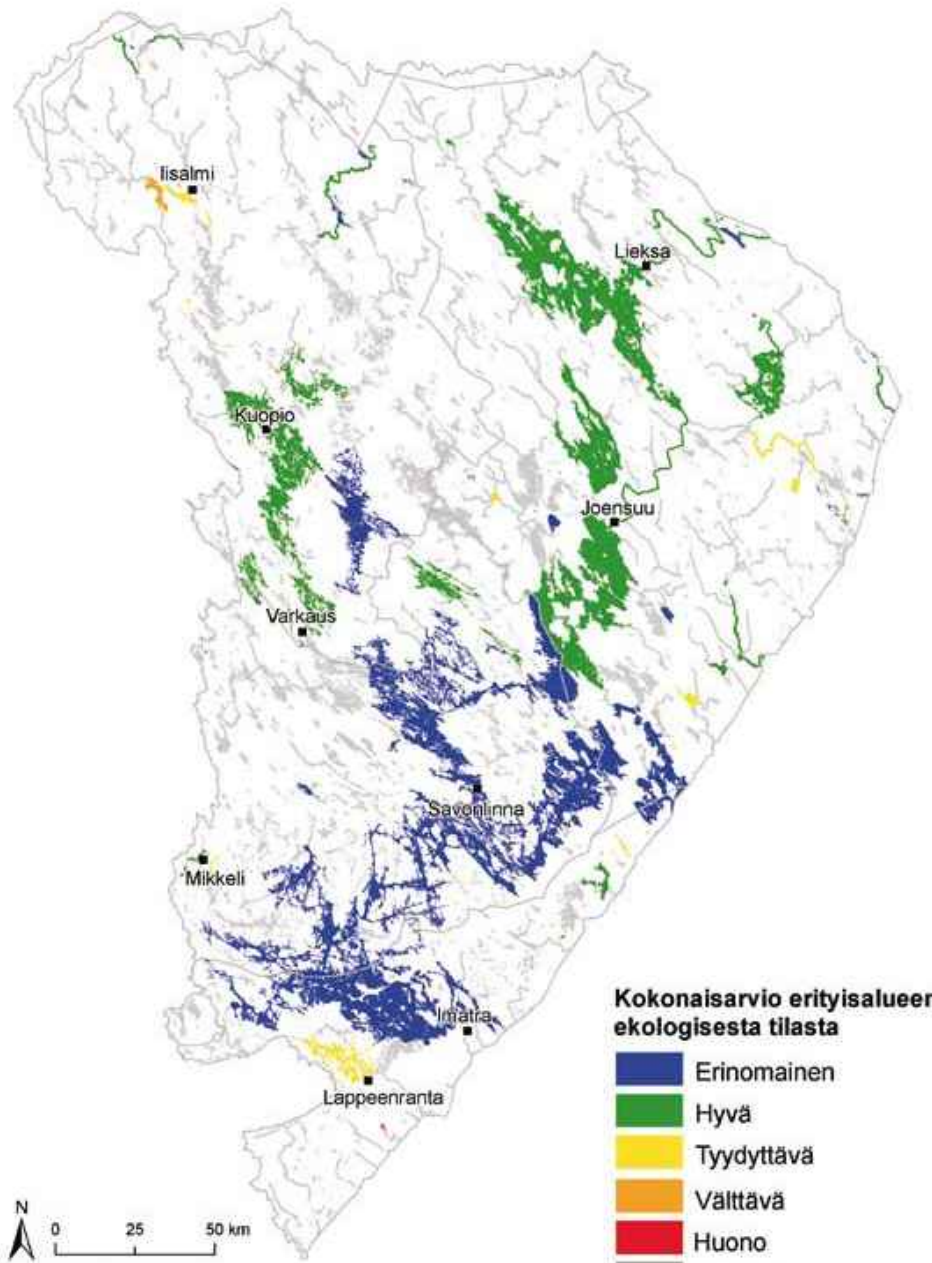
# PURUVESI-KATSAUS

6.8.2011

# Puruveden Natura 2000 -alue

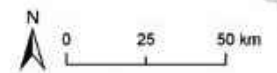


Pro Puruvesi



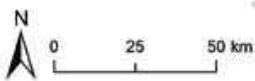
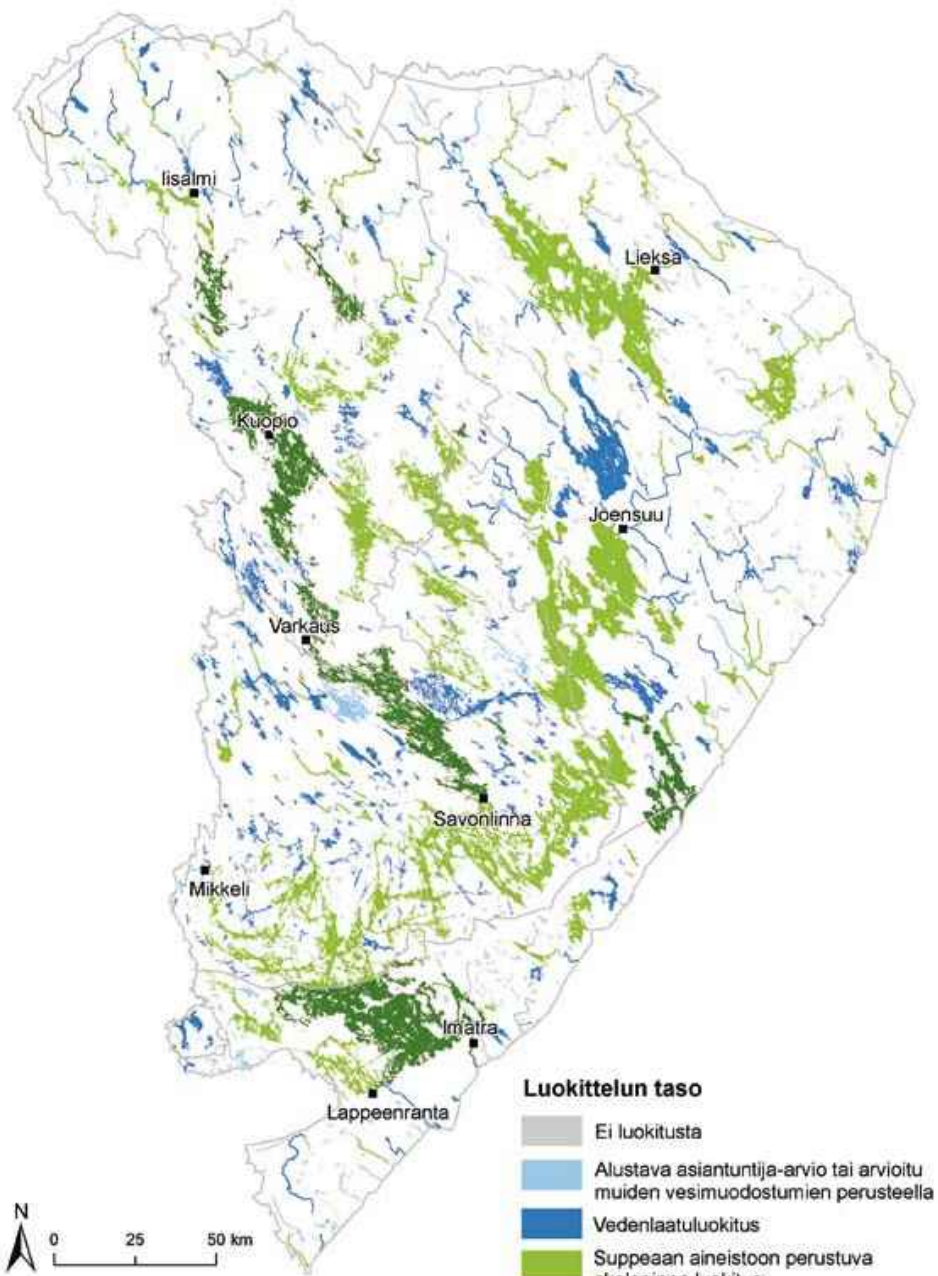
**Kokonaisarvio erityisalueen ekologisesta tilasta**

- Erinomainen
- Hyvä
- Tyydyttävä
- Välttävä
- Huono
- Ei tietoa
- Ei erityinen alue



Vesienhoitoalueet: © SYKE  
 Rantaviiva-aineisto: ©Maanmittauslaitos lupa nro 7/MMU/09  
 Luokittelutiedot: Alueelliset ympäristökeskukset ja Suomen ympäristökeskus





Vesienhoitoalueet: © SYKE  
 Rantaviiva-aineisto:  
 © SYKE ja alueelliset ympäristökeskukset  
 © Maanmittauslaitos lupa nro 7/MML/09

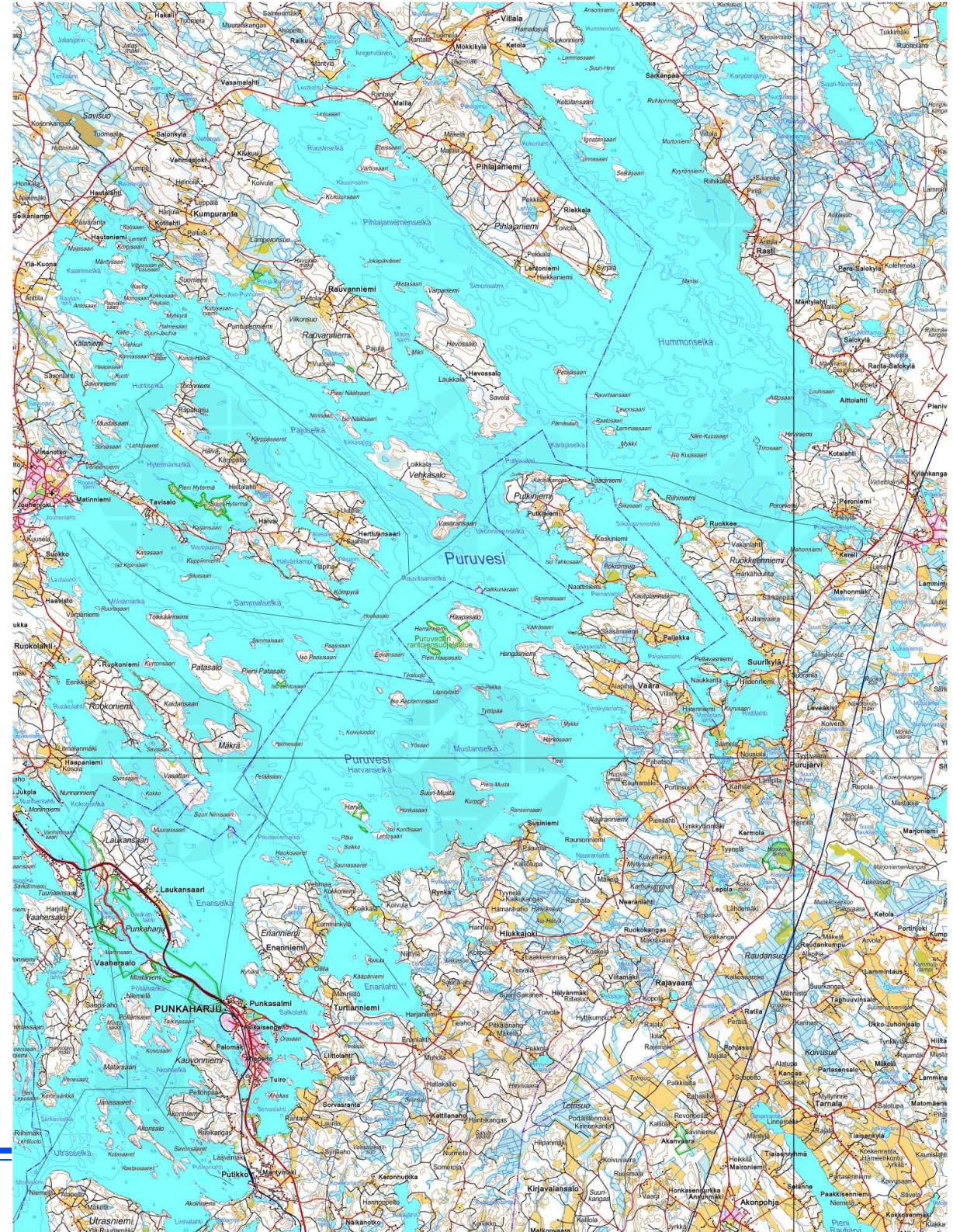
- Luokittelun taso**
- Ei luokitusta
  - Alustava asiantuntija-arvio tai arvioitu muiden vesimuodostumien perusteella
  - Vedenlaatuluokitus
  - Suppeaan aineistoon perustuva ekologinen luokitus
  - Laajaan aineistoon perustuva ekologinen luokitus

# ALKUVAIHEEN TOIMINTAIDEA

- omakohtaisen tilannekuvan saanti
- tilannekuvan tuonti julkisuuteen
- eteneminen ruohonjuuritasolta ylöspäin
- yhdistyksen tunnetuksi tekeminen



# Puruvesi





# HAUDANLAHTI 2011





# KEVÄT MEHTOLANLAHDELLA





# SORVASLAHTEA 2011





# SORVASLAHTEA 2011





# LAUTALAHTI 2011





# LAUTALAHDEN RANTA 2011





# JOUHENLAHTEA 2011





# JOUHENLAHTEA 2011





# SUOKONLAHTI - KETOLANLAHTI



Kuva: Pekka Purho 2008

# KETOLANLAHTI 2011





# SUOKONLAHTI 2011





# SUOKONLAHDEN VETTÄ



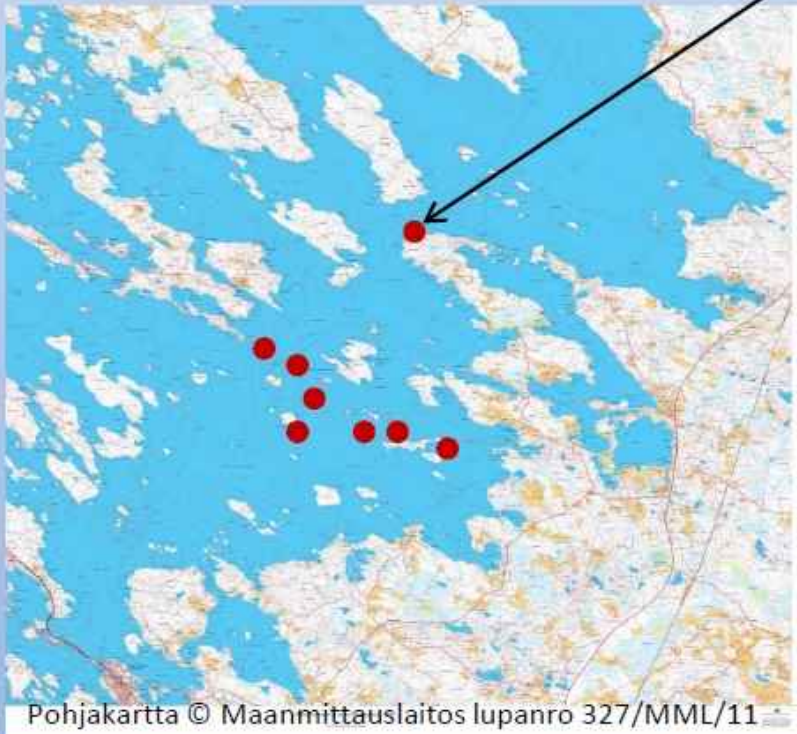


# SÄRKIKALAT LISÄÄNTYVÄT



# PUTKINIEMI

Ratikanluodot Putkiniemen päässä ovat olleet hyviä harjuspaikkoja perinteisesti. Suojapaikkoja löytyy harjukselle.





# HUMMONSELKÄÄ KÄRÄJÄKALLIOLTA



Kuva: E-S ELY-keskus

# KÄRÄJÄKALLIO 31.5.2011



Kuva: E-S ELY-keskus



# KÄRÄJÄKALLIO 31.5.2011



Kuva: E-S ELY-keskus

# PITKÄN AJANJAKSON TAVOITTEET

- 10 vuoden kuluttua Puruveden tilanne on vähintään nykytasolla ja kehityssuunta on käännetty myönteiseksi
- 20 vuoden kuluttua selkävesien reuna-alueilla ja osalla ranta-alueista tilanne lähestyy 1960-luvun erinomaista tilannetta. Kaikilla ranta-alueilla tilanne on nykytasoa selvästi parempi



# MITÄ KÄYNNISSÄ/ KÄYNNISTYMÄSSÄ

- Naaranlahti-Putkiniemi-Ristlahti valuma-alue
- Suokonlahti-Ketolanlahti
- Hummonselän itäranta
- Iso-Vehkajärvi
- 16 uutta mittauspistettä
- jätevesineuvonta
- omien rantojen kunnostusta

# SAVONLINNAN SEUDUN VESIENHOIDON TOIMINTARYHMÄ

- perustettu 10.12.2010
- tavoitteena Savonlinnan seudun pohja- ja pintavesien hyvä tila
- "työnyrkki" valmistelee asioita
- sekä toimintaryhmässä että "työnyrkissä"  
Pro Puruveden edustus
- kotisivut  
<http://slnsvesienhoito.wordpress.com>



# PURUVESITYÖN ORGANISOINTI

Tarvitaan

- johto-/ohjausryhmä (edustus:ELY:t, metsäkeskukset, ProAgriat, rantakunnat, vesialueen omistaja, yliopisto, ammattikorkeakoulut, Pro Puruvesi)
- isoissa hankkeissa hankekohtaisesti räätälöity hankeorganisaatio
- perusorganisaatioiden työpanoksen kohdistamista Puruveteen
- vapaaehtoistyön aktivointi ja järjestely

# HUMMONSELKÄ



Kuva: Ilkka Luoma



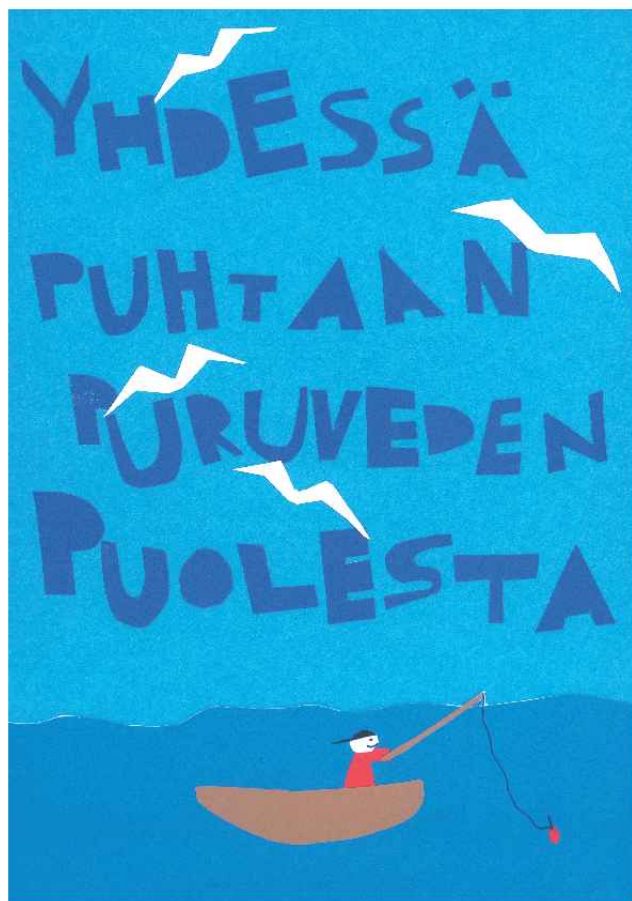
# PURUVEDEN JÄÄTÄ JALOSTETTUNA





# JULISTEKILPAILU

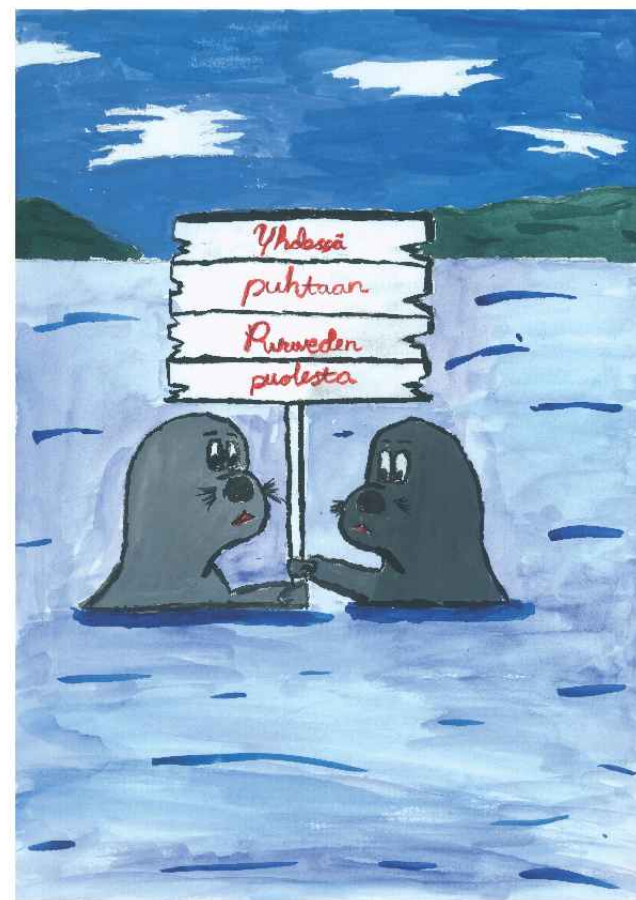
1. Palkinto  
Aleksanteri  
Paaskoski



2. Palkinto  
Heidi  
Pirhonen



3. Palkinto  
Johanna  
Silventoinen





# SUOKONLAHDEN VETTÄ

