

# PURUVESI-KATSAUS

Puruveden merkitys

Puruveden tila

Hankkeita ja tapahtumia

Tulevaisuuden näkymiä

# PURUVEDEN MERKITYS

- seutukunnan asukkaille virkistyslähde
- vapaa-ajan asukkaille viihtyisä ympäristö
- matkailijoille elämysloman kohde
- seutukunnan yrittäjille monipuolinen tulonlähde
- rantakiinteistöt arvokas omaisuus
- seutukunnan imagon tekijä
- Natura 2000 – alue kasveineen ja eläimistöineen
- potentiaalinen juomavesiallas

# PURUVEDEN TILA

- Kuvia
  - Puruveden kartta
  - Haudanlahti
  - Ristilahti
  - Sorvaslahti
  - Lautalahti
  - Jouhenlahti
  - Savonlahti
  - Suokonlahti
  - Putkiniemen pää
  - Selkävedet



# Puruvesi



Pro Puruvesi



# HAUDANLAHTI 2011



# RISTILAHTI 2.9.2011





# SORVASLAHTI 2011





# SORVASLAHTI 2011





# LAUTALAHTI 2011

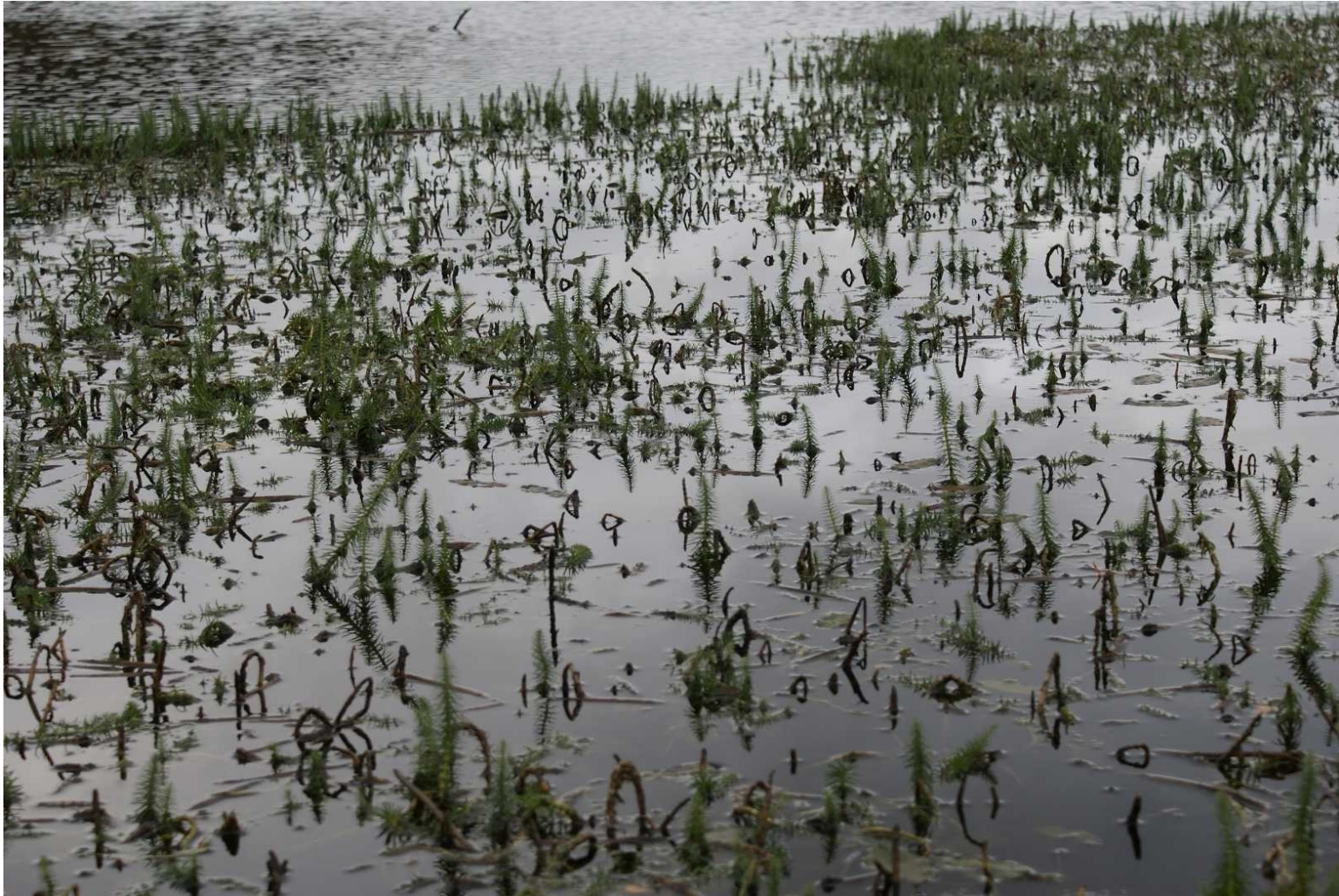


# JOUHENLAHTI 2011





# SAVONLAHTI 2011





# SUOKONLAHTI 2011





# SUOKONLAHTI 2011





# ILMAKUVA SUOKONLAHDESTA





# PUTKINIEMEN PÄÄ

Oikealla alhaalla yleiskuva luodosta.  
Vasemmalla alhaalla lähikuva samasta paikasta .

Näissä kuvissa on nähtävissä koko Putkiniemen pään huolestuttava tilanne.



# KÄRÄJÄKALLIO





# HUMMONSELKÄ



Kuva: Ilkka Luoma

# SINILEVÄESIINTYMÄ

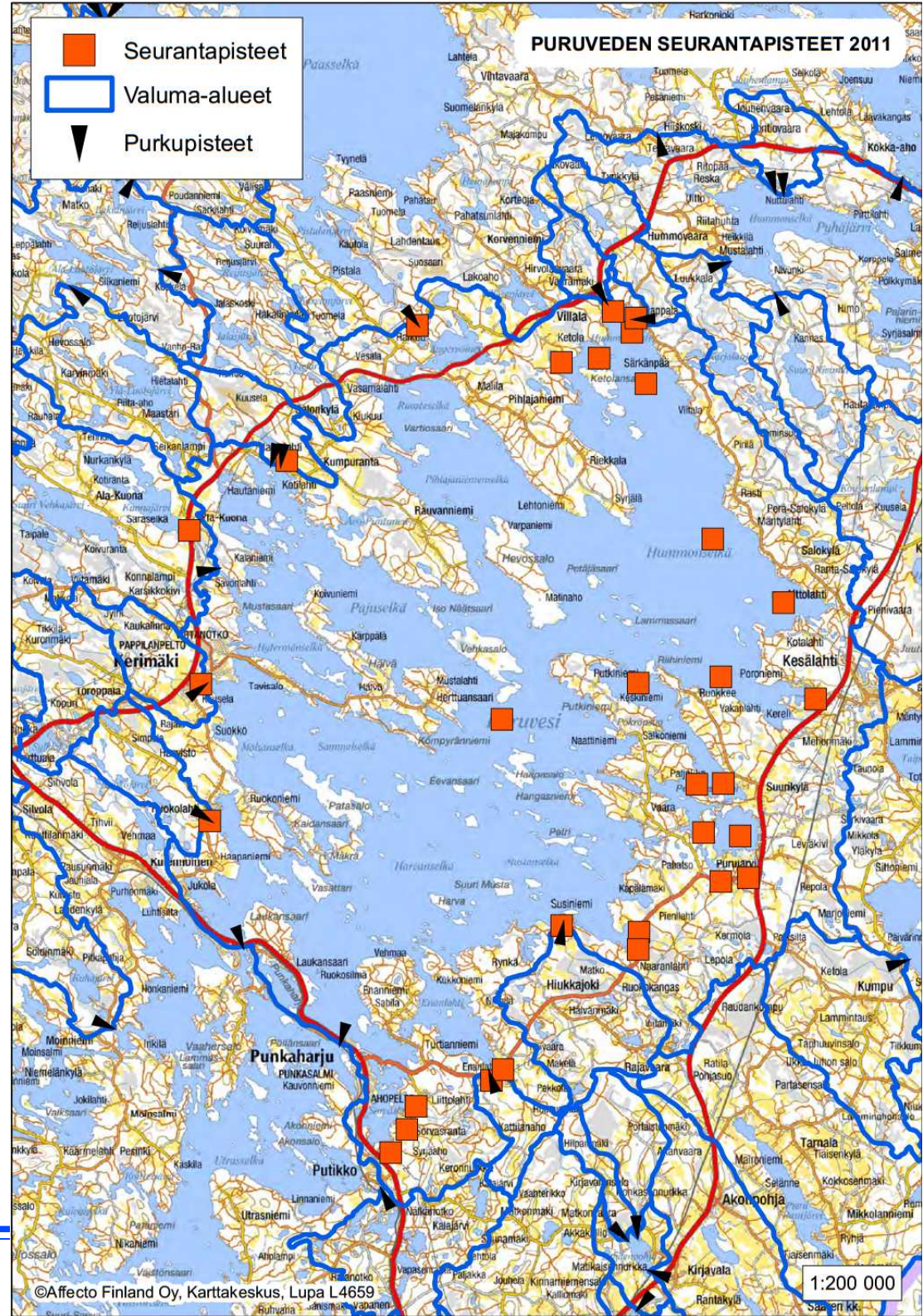
- puhkesi 21. - 24.8.2011
- Pro Puruvesi teki ilmoituksen viranomaisille
- leväalue: Ristlahti-Mehtolanlahti-Paljakanlahti-Suurenkylänlahti-Siikasaarenselkä (yli 10 km<sup>2</sup>)
- ES-ELY:n näytteet 31.8., 12.9., 28.9. ja 26.10.
- perussyy: pohjasedimenttiin keräytyneet ja sieltä vapautuneet ravinteet
- laukaisija: ei varmuutta, tutkimukset jatkuvat
- tulevaisuus ei ennustettavissa



# RISTILAHTI 2.9.2011

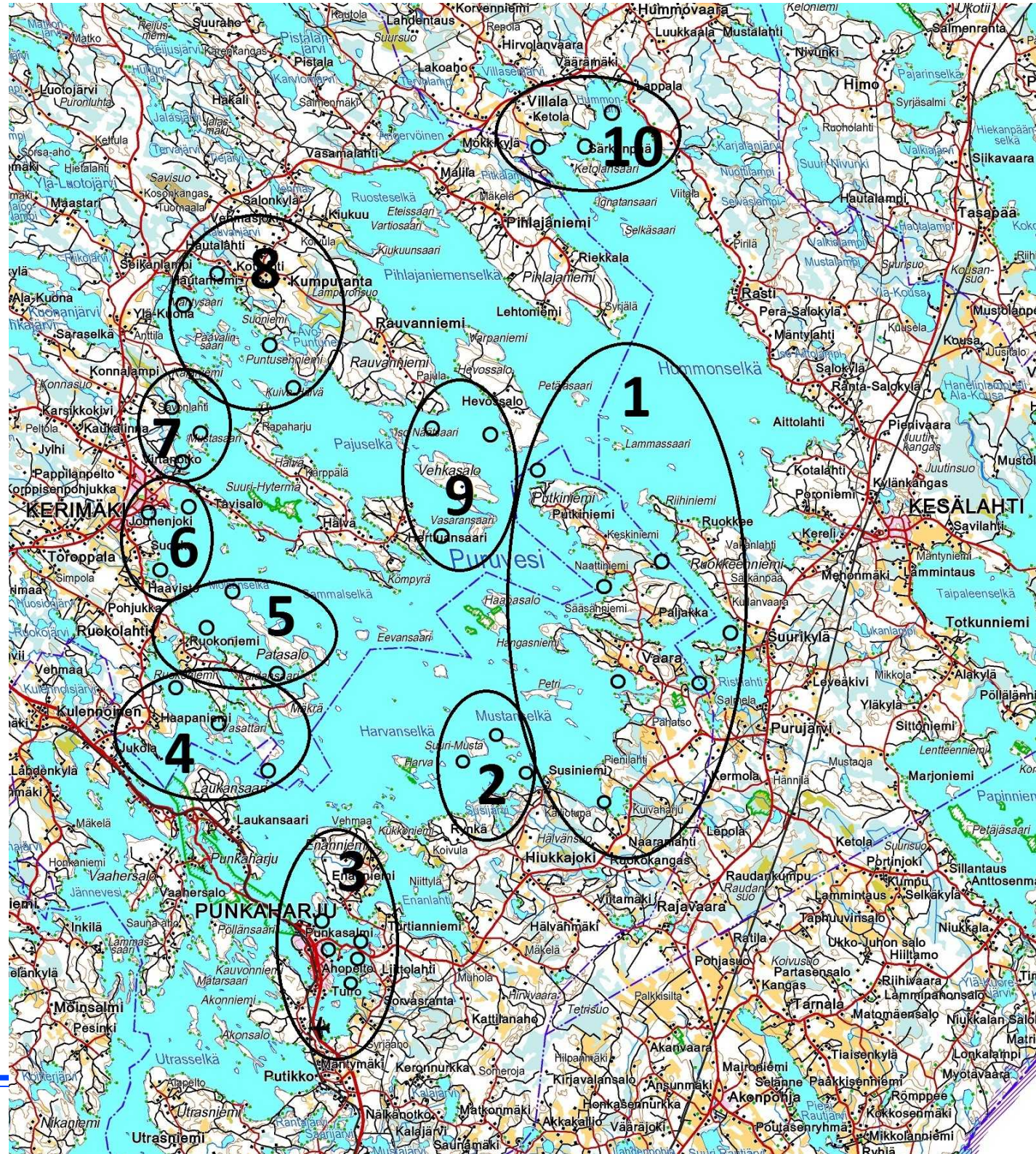


# Elyjen näyttteen- ottopisteitä





# Pro Puruvesi ry:n syvyysnäkyvyyden mittausalueet

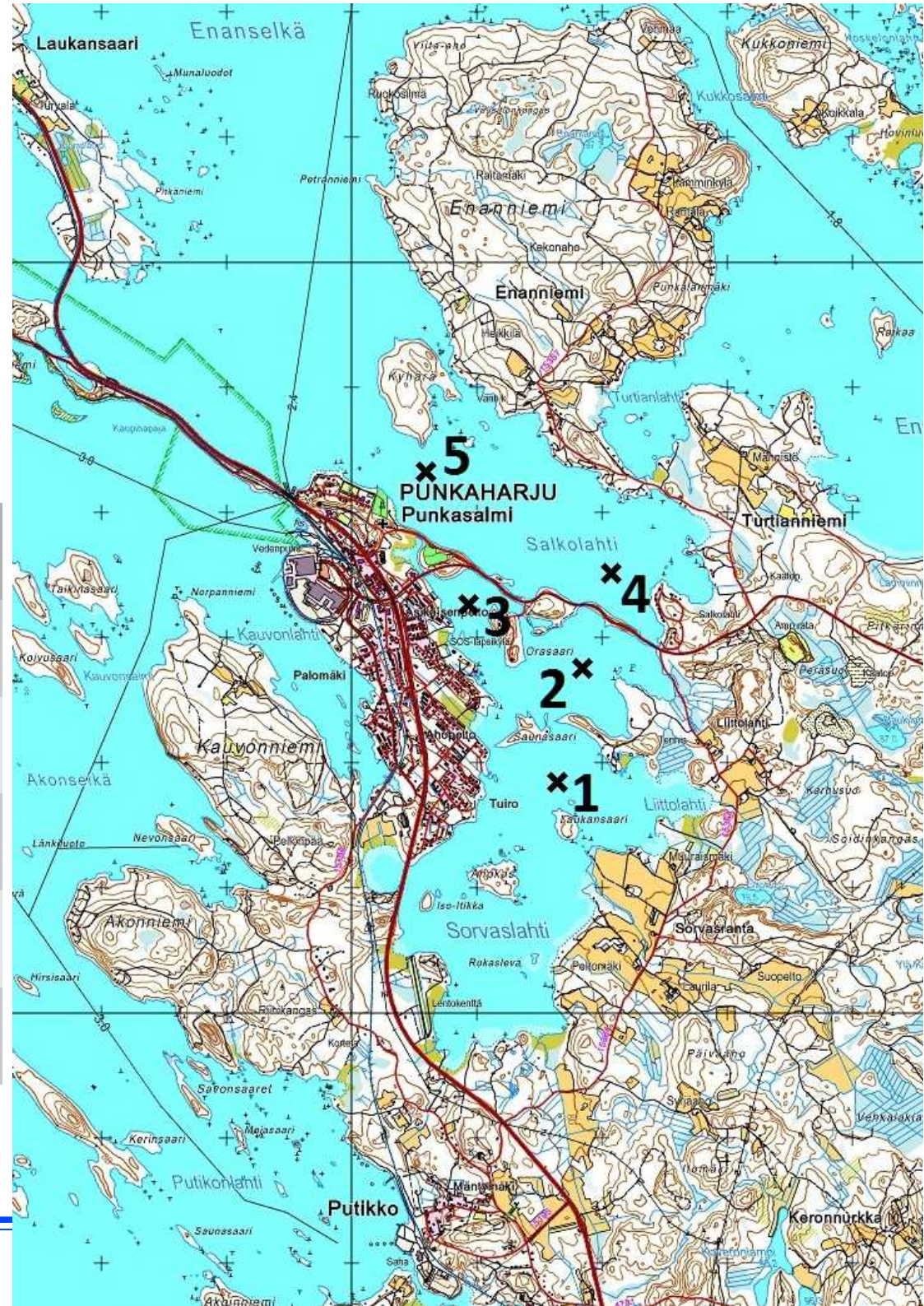




# Mittausalue 3

## Sorvaslahden suunta

	Mittauspäivä	Näkösyyvyys
Piste 1	13.6.2012	1,8 m
Piste 2	13.6.2012	2,2 m
Piste 3	13.6.2012	2,6 m
Piste 4	13.6.2012	5,5 m
Piste 5	13.6.2012	5,5 m

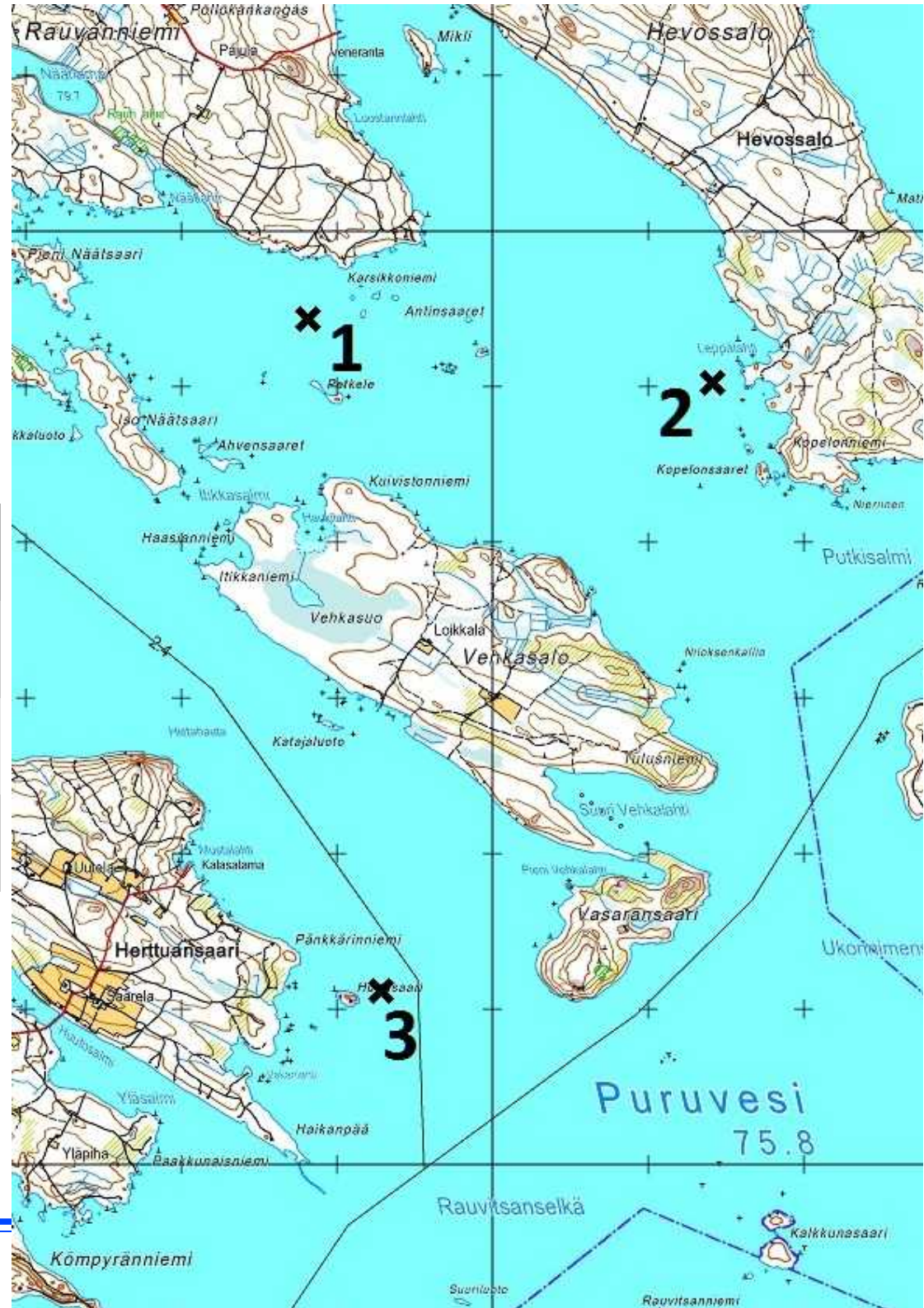




# Mittausalue 9

## Hevossalon – Vehkasalon suunta

	Mittauspäivä	Näkösyyvyys
Piste 1	15.6.2012	7,9 m
Piste 2	15.6.2012	7,5 m
Piste 3	15.6.2012	6,9 m





# KUOLEMANLAMMINJOEN KOSTEIKKO





# PURETTUA ”ARVON PENKKA”





# RISTILAHDEN PUMPPAAMO





# KAAVA-ALUETTA?





# JÄÄNNOSTO 2012





# PURUVEDEN KIRKASTA



# JÄÄSPEKTAAKKELI 2012





# HEUREKAN "KUUTIO"



# KÄRÄJÄKALLIOLLA 2012





# MUIKKUMARKKINOILLA 2012

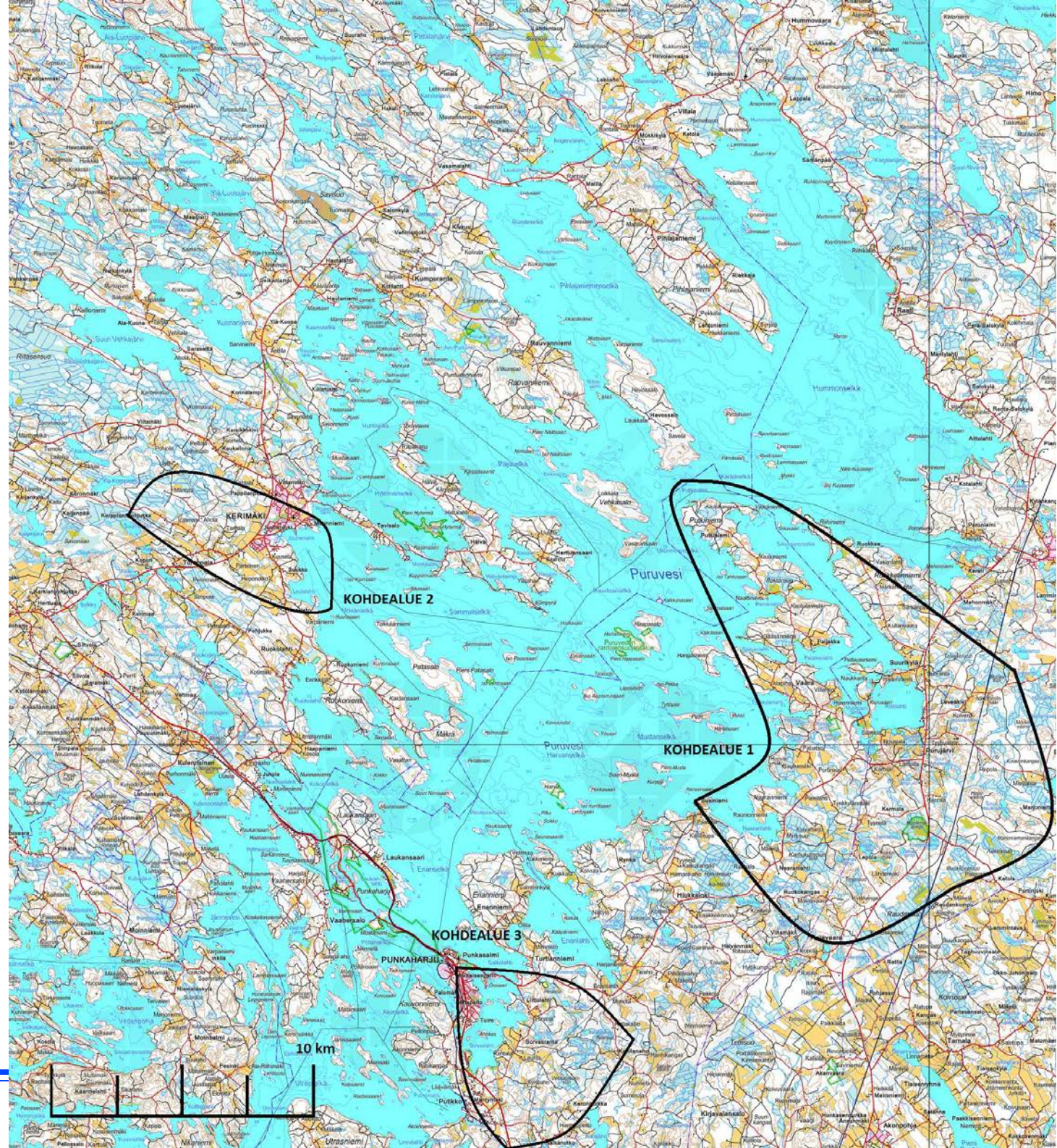


# PURUVESI KUNTOON SUUNNITELMISTA ALKUUN

- Leader-hanke
- Hanketukihakemus jätetty Piällysmies ry:lle ja Etelä-Savon ELY-keskukselle 13.4.2012
- hankkeen hakija Pro Puruvesi ry
- hallinnointi Pro Puruvesi ry
- kesto 1.5.2012 – 31.12.2013



# Kohdealueet





# TAVOITE

- Suunnitelmat kolmelle ongelma-alueelle (valuma-alue + vesialue)
- Suunnitelmat toteutuessaan
  - pysäyttävät alle 10 vuodessa kohdealueen tilanteen huononemisen
  - merkittävästi parantavat 20 vuodessa kohdealueen läheisten selkävesien reuna-alueiden ja kohdealueen lahtien ja rantojen tilaa
- Saadaan kokemusta ja tietoa Puruveden muiden ongelma-alueiden suunnitelmille ja ratkaisuille
- Saadaan sitoutetuksi eri tahoja Puruvesi-työhön



# JOHTAMINEN

- Pro Puruvesi ry:llä yleisvastuu, projektipäällikkö Reijo Jantunen, projektisihteeri Ruth Lähdeaho
- Ohjausryhmän kokoonpano: ESA-ELY, PK-ELY, Suomen metsäkeskus Etelä-Savo, Suomen metsäkeskus Pohjois-Karjala, Kerimäen kunta, Punkaharjun kunta, Kesälahden kunta, Puruveden kalastusalue, julkisen rahoittajan edustaja(t), Pro Puruvesi ry
- Projektiryhmän kokoonpano: Pro Puruvesi ry:n hallitus + toimitusjohtaja Janne Tirronen

# KIURUSAAREN PENGER





# ISOJA RATKAISUJA PURUVEDELLE

EU:n ohjelmakauden 2014-2021 painotukset

Vuoksen vesistöalueen suunnitelma 2016-2021

Savonlinnan ja Kiteen asenne Puruveteen

Vapaaehtoistoiminnan motivointi ja tukeminen

Yleinen ilmapiiri Puruveden kunnostukseen